

Formax 1000 CV on Formax 1000-tüüpi mitteemaldatava raketise ja tihendusprofiili Cetflex ühendus.

Formax 1000 CV kasutatakse mitteemaldatava raketisena, kus on täiendavalt kasutatud vee toimet paisuvat aktiivbentoniidist vuugilinti.

Profiilil puudub oma toetus.

Formax 1000 CV-d kasutatakse koos Cetflex ACF töövuugiprofiiliga.

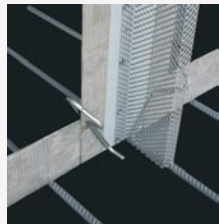


Süsteemi kirjeldus

Formax 1000 CV paigaldatakse seinas armatuuride vahele.

Formax 1000 CV kinnitatakse sidumistraadiga armatuuride külge. Enne betoneerimist toestada.

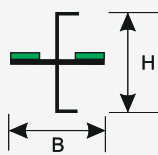
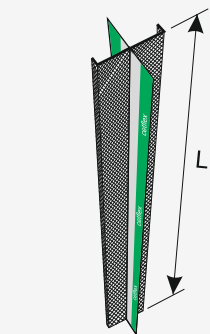
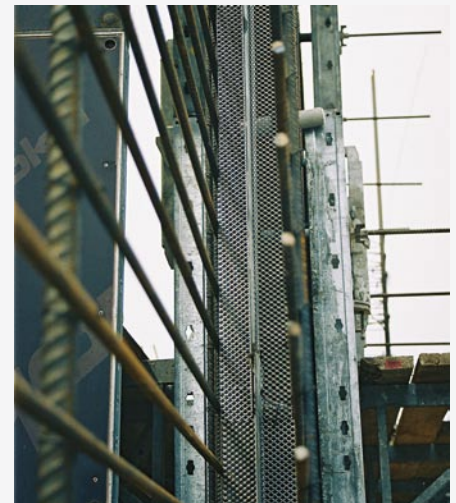
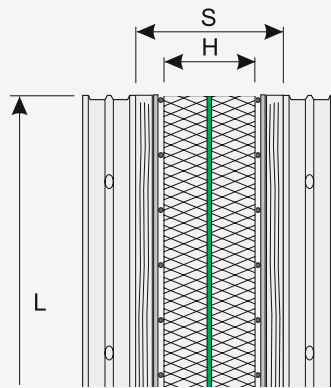
H – Formaxi kõrgus
S – seina paksus



Formax 1000 CV koos ACF-iga.

Montaažiklamber

KA 18/3



Formax 1000 CV tellimisel on eelnevalt vajalik määrata järgmised mõõtmed:

Pikkus L[m]
Laius H[m]
Profiili laius B[m]
Profiili paksus g[mm]

Formax 1000 CV tehnilised andmed

Toote number	Tüüp	Võrgu paksus, mm	Profiili laius, mm	Profiili paksus, mm
717-...	Formax 1000 CV/0,70	0,70	200	1 1,50 2,0
717-...	Formax 1000 CV/1,25	1,25	200	1 1,50 2,0
717-...	Formax 1000 CV/1,50	1,50	200	1 1,50 2,0

Formaxi pikkus L ja laius H: tellimuse järgi