

## FORMAX 5000



Formax 5000

Formax 5000 on välja töötatud raudbetoonkonstruktsioonide mitte-eemaldatava raketisena töövuukide tegemiseks.

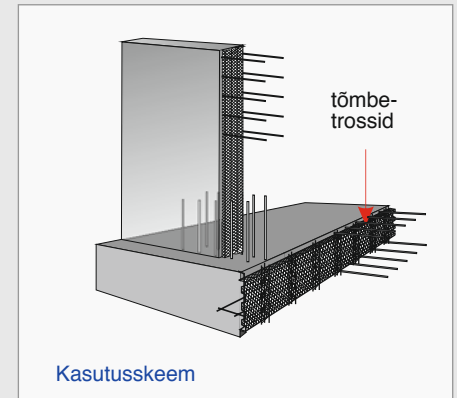
Formax 5000 profiilil on oma toestussõrestik.

Võrede vahekaugus:  
20–90 cm, sõltuvalt kõrgusest

Elemendi pikkus: **L = 2,25 m**

Kasutusvaldkond:

- plaatidele paksusega 0,3–7,0 m



Kasutuskeem

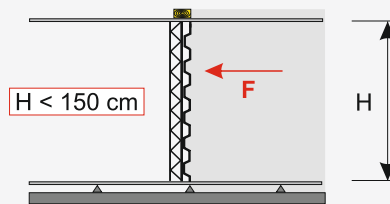
### Süsteemi kirjeldus



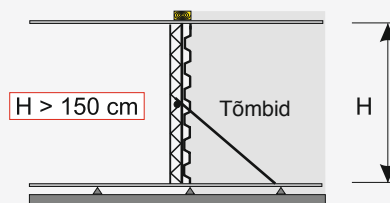
Horisontaalne kandevõime – hammasvuuk kannab peaaegu kaks korda suuremat koormust kui sile töövuuk.

### Vertikaalne kandevõime

Kuni kõrguseni **H = 150 cm** on Formax 5000 raketis **isekandev**.

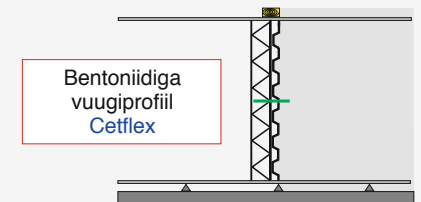
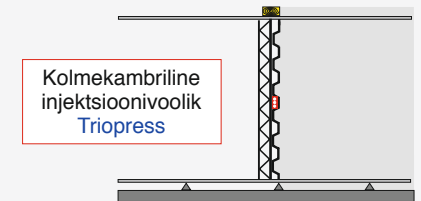
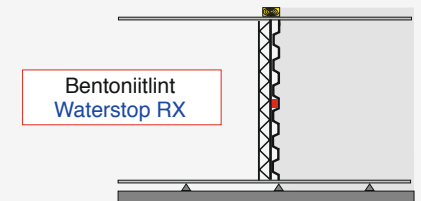


Kõrgusel  $H > 250$  cm kasutatakse tõmbe või varbtgussid.



**NB!** Tõmbid või toed keevitada kandesõrestiku ja raudbetoonplaadi armatuuri külge.

Formax 5000 võib kasutada koos töövuugi veekindlate vuugilintidega.



Variandina kombineerida veetiheduse tagamiseks erinevaid vuugilinte.



### Formax 5000 tehnilised andmed

Toote number	Tüüp	Pikkus L, m	Kõrgus H, m	Paksus, mm
780-...	Formax 5000/0,70	2,25	tellimuse järgi	0,70
781-...	Formax 5000/1,00	2,25	tellimuse järgi	1,00
782-...	Formax 5000/1,25	2,25	tellimuse järgi	1,25

Võrgu profiil: silmade diagonaalid 5 x 7 mm