

Formax 5000 C on Formax 5000 mitte-eemaldatava raketise ja veekindla vuugi-profiili **Cetflex** (paisuva bentoniidiga kaetud terasplekk) **ühendusprofiil**.

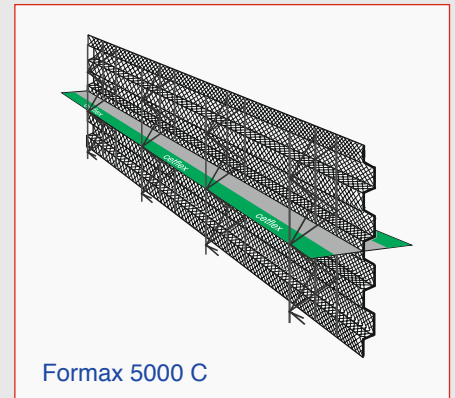
Kasutusvaldkond: töövuugid.

Profiilil on oma toetussõrestik.

Elemendi pikkus: **L = 2,25 m**

Kõrguste vahemik: 0,4–2,0 m.

Kuni kõrguseni **H = 90 cm** on Formax DFI raketis **isekandev**.



Formax 5000 C

Süsteemi kirjeldus

Tihendusprofiilide ühendamine



Cetflex tihendusprofiilid ühendada klambritega KA 18/3.



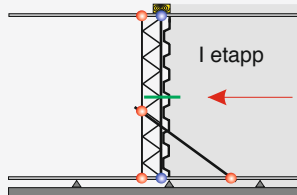
KA 18/3 – kinnitusklamber Cetflex profiilile

NB! Cetflex profiilide jätkud kinnitada tingimata klambritega KA 18/3.

Formax 5000 C paigalduspõhimõtted

Peale Formax 5000 C raketisprofiili asetamist plaadi alumisele armatuurile, keevitada kaasas olev toetussõrestik r/b plaadi ülemise ja alumise armatuurvõrgu külge.

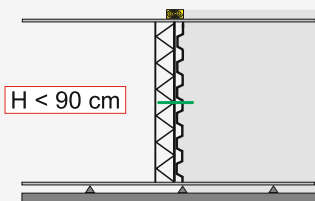
- - tingimata vajalikud keevisõmblused
- - soovituslikud keevisõmblused kõrguse H > 90 cm puhul



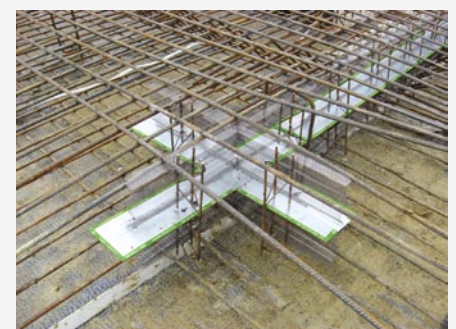
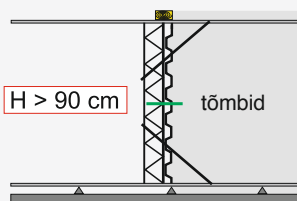
Betoneerida ülaltoodud skeemi kohaselt.

Vertikaalne kandevõime

Kuni kõrguseni **H = 90 cm** on Formax 5000 C raketis **isekandev**.



Kõrgusel H > 90 cm kasutada tõmbe või varbtugesid.



Formax 5000 C tehnilised andmed

Võrgu paksus: 0,7 / 1,0 / 1,2 mm

| Toote number | Tüüp | Pikkus L, m | Kõrgus H, m |
|--------------|-----------------------|-------------|-----------------|
| 710-... | Formax 5000 C/0,7/... | 2,25 | tellimuse järgi |
| 711-... | Formax 5000 C/1,0/... | 2,25 | tellimuse järgi |
| 712-... | Formax 5000 C/1,2/... | 2,25 | tellimuse järgi |

Võrgu profiil: silmade diagonaalid 5 x 7 mm