

Injektsioonilindid

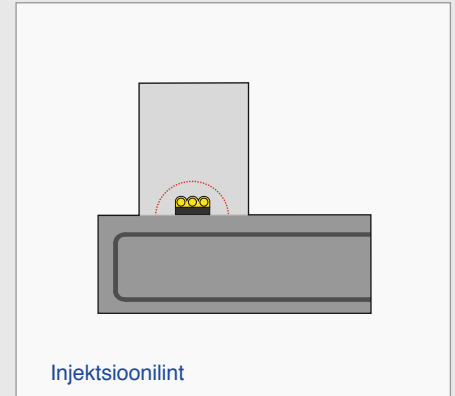


Injektsioonilindid

Injektsioonilint – raudbetooni töövuugi veetihedaks muutmise injektsiooni-meetodil.

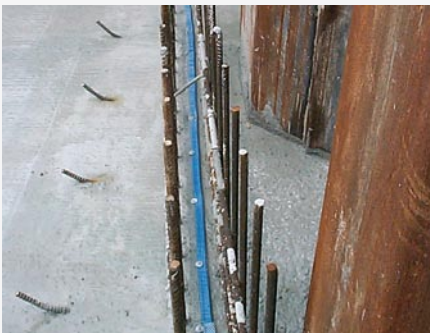
Injektsioonivaik pressida rõhu all läbi injektsioonivuugilindi konstruktsiooni töövuuki, muutes selle veekindlaks.

Injektsioonilindid paigaldada konstruktsiooni töövuuki.

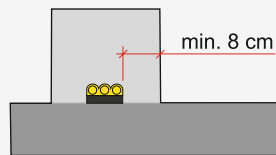


Injektsioonilint

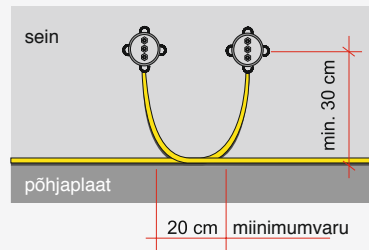
Paigaldus ja lisatarvikud



Injektsioonivuugilindi ja -vooliku paigalduse põhimõtted.



Kinnitus võrgu ja naelte abil.



Lõikude soovituslik pikkus: 8 m

Avade avanemise rõhk: 0,5 baari

Optimaalne injekteerimisrõhk: 1,5–5 baari

Injekteerimise vuugilindid ja voolikud:



Superpress – ühe kanaliga injektsioonivuugilint. Vahuriba lindi alaosas tagab injektsioonivaigu parema vuuki imbumise.



Triopress – kolme kanaliga injektsioonivuugilint. Võimaldab teostada injekteerimist kolm korda.



Ecopress – ühe kanaliga injektsioonivoolik.



Unijet – katteriidega ühe-kambriiline injektsioonivoolik.



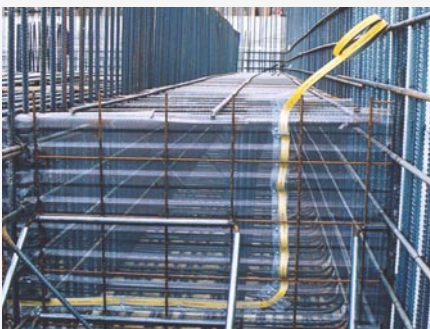
Vörk – injektsioonivuugilintide kinnitusvõrk.



Triopress otsik - kolme surveavaga Triopress injektsioonivuugilindile



Superpress otsik - ühe surveavaga Superpress, Ecopress ja Unijet injektsioonivoolikutele.



Tehnilised andmed

Toote number	Tüüp	Kogus, m/pakend	Kogus, m/pakend
204-10	Injektsioonivuugilint Superpress	100	-
204-11	Injektsioonivuugilint Triopress	100	-
204-02	Injektsioonivoolik Ecopress	100	-
204-01	Injektsioonivoolik Unijet	100	-
204-03	Triopress otsik	-	20
204-04	Superpress otsik	-	20
204-05	Kinnitusvõrk	50	-
204-07	Voolikuühendus	-	50
205-01	Epoksüvaik – 1,5 kg	-	1
205-02	Polüuretaanvaik – 2,14 kg	-	1
205-03	Vaht veelekete peatamiseks – 1,05 kg	-	1