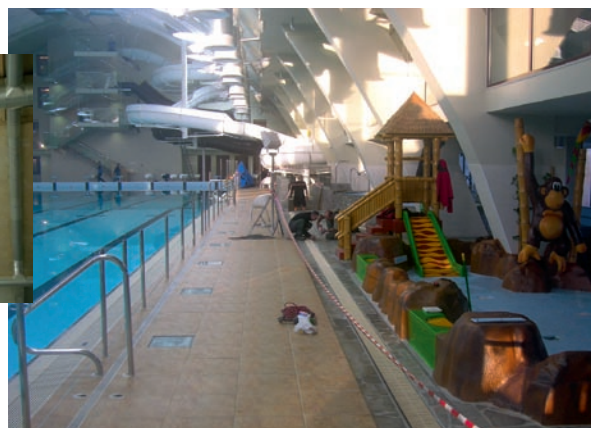


Cemizol 2EN[®]

Väga elastne
kahekomponendiline hüdroisolatsioonisegu

Kasutamine

- terrasside, rõdude, aurusaunade ja basseinide hüdroisoleerimiseks enne plaatkatte paigaldamist
- elastne hüdroisolatsioonimembraan keldriseintele ja vundamentidele, horisontaalne hüdroisolatsioon,
- katkematu kessooni-tüüpi hüdroisolatsioon
- kaitseks merevee kahjuliku mõju eest
- betoonkatuste hüdroisolatsioon



Paigaldamine

Pinna ettevalmistamine

Pinnad ei tohi olla külmunud. Puhastada kaetavad pinnad tolmust, lahtistest osakestest, õlidest. Metallpinnad puhastada roostest. Praod ja tühimikud täita, poorne pind tasandada tsementseguga.

Vahetult enne Cemizol 2 EN paigaldamist kõik pinnad põhjalikult niisutada matt-niiskeks. Eriti imavad pinnad (poorbetoon, kips-plaadid) kruntida Akryfol krundiga. Materjali võib kanda tsementmördiga või lubi-tsementmördiga krohvitud pindadele, kipsplaadile, betoonile.

Segamine

Pahtlikkonsistentsi saamiseks lisada pulber vedelikule ja segada 3-4 minutit trelli vispliga aeglastel pööretel kuni ühtlase massi saavutamiseni. Lasta seista 5 minutit ja segada uuesti. Pastataolise konsistentsi saamiseks lisada max 3% vett

Segu paigaldamine

Kõigepealt tihendada kõik nurgad (sein-põrand, sein-sein, samuti äraavoolud) tihenduslindiga, mis kinnitatakse pinnale Cemizol 2 EN abil.

Esimese kihi jaoks segada materjal konsistentsini, mida on võimalik paigaldada pintsliga. Segu hõõruda tugevalt pinnale, et tagada vajalik nake aluspinnaga. Kanda pinnale ühtlase paksusega kihina.

Teine kiht (vajadusel järgnevad kihid) kanda pinnale pintsliga või pahteldades.

Pahteldades saab segu paigaldada kiiresti ja pind tuleb sile.

Keraamilisi plaate võib paigaldada 24 tundi pärast hüdroisolatsiooni teostamist. Pind on vastupidav sademetele 12 tundi pärast materjali paigaldamist. Paigaldatud kõvenemata segu kaitsta kiire väljakuivamise eest (päikesekiirgus) ja sademete eest.

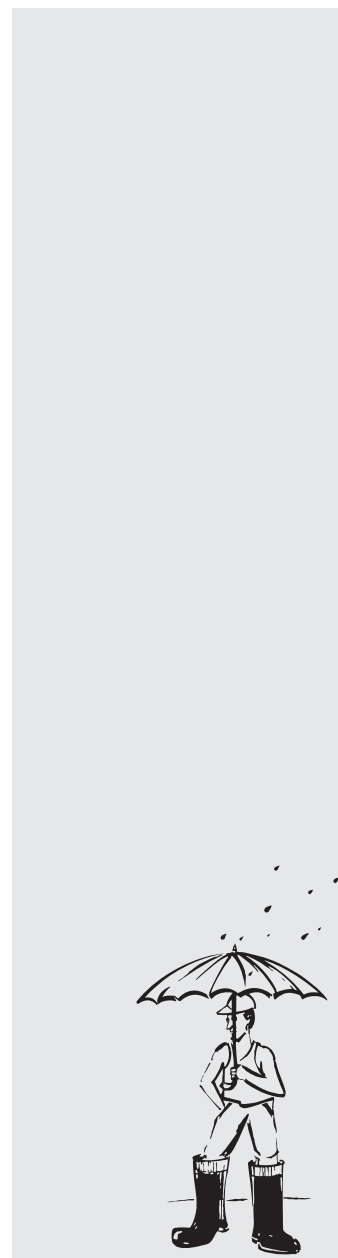
Basseine ja mahuteid võib veega täita 7 päeva pärast.

Märkus: järgmist kihti võib hakata kandma täiesti kõvenenud eelmisele kihile (umbes 6 tunni möödudes sõltuvalt õhutemperatuurist ja niiskusest).

Korruga võib pinnale kanda kuni 2 kg segu 1 m² kohta, et vältida materjali pragunemist kõvenemisel.

Omadused

- eriti elastne membraan
- vastupidav püsivale veesurvele
- pikaajaliselt vastupidav ilmastikutingimustele
- hea abrasioonikindlus
- hea koormustaluvus
- ühtne jätkudeta kiht kaitseb ehitisi kemikaalide (sulfaadid, kloriidid, nõrgad happelahused), õlide ja pinnases leiduvate agressiivsete ühendite eest
- lihtne paigaldada ka keerulise konfiguratsiooniga pindadele
- toodetakse kolmes värvitoonis (hall, sinine ja telliskivipunane)
- moodustab väga sileda ja elastse pinna, katte, võib kasutada pinnaviimistlusena
- kasutamiseks nii sise- kui välitingimustes



Tehnilised näitajad

Standardvärv: tumehall

Segamisvahekord:

1 : 1,3 (vedelik : pulber) pahteldamiseks; pintseldatava konsistentsi saamiseks võib lisada max 3-5% vett

Segu kasutusaeg: ~ 1,5 tundi (temperatuuril +20 °C)

Ühe kihi max paksus: ~ 2 mm

Ooteaeg kahe kihi paigaldamise vahel:

6 tundi (temperatuuril +20 °C)

Paigaldustemperatuur: +5 °C... +35 °C

Kihtide arv: 2

Paigaldusvahendid: kellu või pintsel

Materjalikulu: keskmiselt 1,5-1,6 kg/m²/mm

- pinnaseniiskuse korral kihi min paksus 2 mm (~3,0 kg/m²)
- nõrgvee korral kihi paksus ~2,5 mm (~3,8 kg/m²)
- pinnasevee korral ja basseinides ~3,0 mm (~4,5 kg/m²)

Lubatud koormused:

- sadevesi - 12 tundi pärast paigaldamist
- jalakäijate liiklus - 24 tundi pärast paigaldamist
- katmine keraamiliste plaatidega - 24 tundi pärast paigaldamist
- tagasitäide pinnasega - 3 päeva pärast paigaldamist
- veesurve - 7 päeva pärast paigaldamist

Nakkuvus betooniga: ~1,3 MPa

Vastupidavus veesurvele: 0,5 MPa

Max tõmbetugevus: ~1,1 MPa

Suhteline pikenemine kuni

katkemiseni: > 100%

Vastupidavus staatilisele survele:

vastupidavuse tase b 5

Külmakindlus: > 50 külmatsükli

Vastupidavus CO₂ difusioonile: sd CO₂ > 100m

Veeauru läbilaskvus: sd H₂O ~2 m

Pakendid

10 kg komplekt (pulber ja vedelik)

20 kg komplekt (pulber ja vedelik)

44 kg komplekt (pulber ja vedelik)

Lisainformatsioon

Ladustada kuivas ruumis õhutemperatuuril üle +5 °C.

Vedelkomponenti kaitsta külmumise eest. Tööde teostamisel järgida tsemendiliste materjalidega töötamisele esitatavaid ohutusnõudeid. Kanda vastavat tööriietust ja kindaid.

Hoida lastele kättesaamatus kohas.

Cemizol 2EN sidustooted:

Akryfol, kummilindid, läbiviigulemendid, Cerakol, Cerakol

Special, Cerakol valge

