

SF LINT



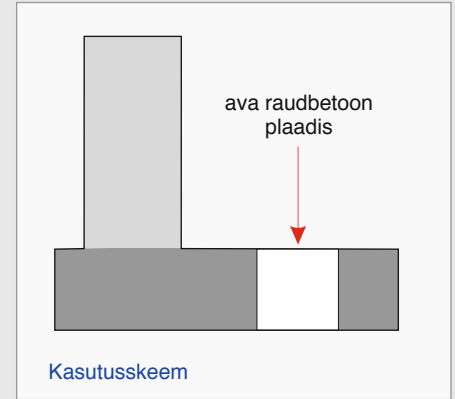
SF lint

SF- raketiselint, mida kasutatakse raudbetoonplaati avade tegemisel.

SF linti võib paigaldada ka monteeritavatesse elementidesse.

Lint on iga 5 cm järel ristisuunas perforeeritud, mis pakub suuri võimalusi erinevate kujude konfigureerimiseks.

Pikiperforatsioon tagab optimaalse ühenduse betooniga.

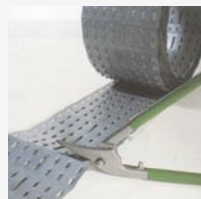


Kasutuskeem

Paigalduspõhimõtted



SF lint lõigata soovitud mõõtu + 5 cm varu.

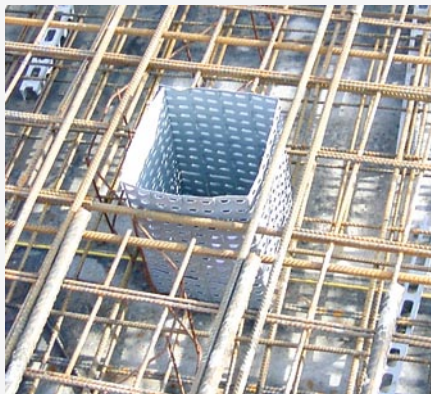


Painutada soovitud kuju järgi.

Raketiselint, tüüp S

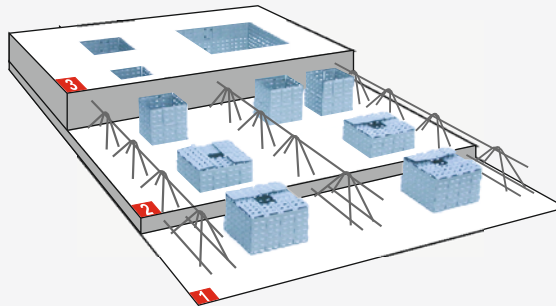


S-tüüpi raketiselindil on lisaks pikisüvendid.



Monteeritavad elemendid

SF linti paigaldus monteeritavatesse plaatidesse.



1. SF lintidest valmistatud elementide paigaldus monteeritavate elementide tootmislaual.
2. Betoonisegu valamine monteeritavate elementide tehases.
3. SF lintide allakeeramine ja betoonisegu valu vahelaepaadile.



S lintide tehnilised andmed

SF lintide tehnilised andmed

Toote number	Kõrgus, cm	Kogus, m/rull	Toote number	Kõrgus, cm	Kogus, m/rull
726-14	14	10	706-14	14	10
726-16	16	10	706-16	16	10
726-18	18	10	706-18	18	10
726-20	20	10	706-20	20	10
726-22	22	10	706-22	22	10
726-24	24	10	706-24	24	10
726-25	25	10	706-25	25	10
726-26	26	10	706-26	26	10
726-28	28	10	706-28	28	10
726-30	30	10	706-30	30	10
726-32	32	10			
726-34	34	10			
726-36	36	10			