

## STALBOX 1000



Stalbox 1000

Stalbox 1000 on mitte-eemaldatav metallraketis, mida kasutatakse vundamentide, postide ja avade tegemisel.

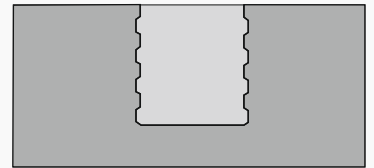
Profili kuju vastab Eurocode 2 töövuukidele seatud kõrgeimale kategooriale.

Eelised:

- kiire ja lihtne paigaldus – ca 1 minut
- väikesed ladustamiskulud

Profili sügavus: 2,5 cm

Vundamendikannude teostus

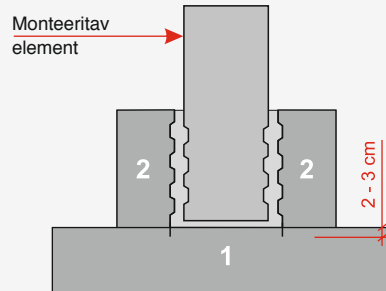


Kasutuskeem

### Paigalduspõhimõtted

Vundamendikannude teostus monteeritavatele elementidele:

- 1 - vundamendiplaadi betoneerimine
- 2 - Stalbox 1000 betoneerimine



Stalbox 1000 suruda ca 2-3 cm ulatuses värske betooni sisse.

Raketisekasti paigaldus:

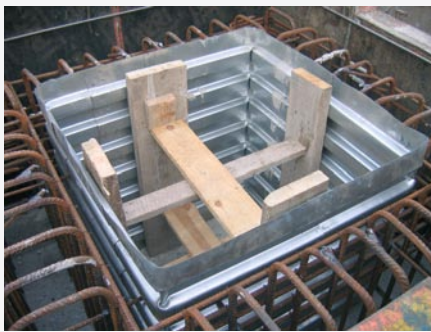
Raketisekasti tarnitakse lahtivõetult.



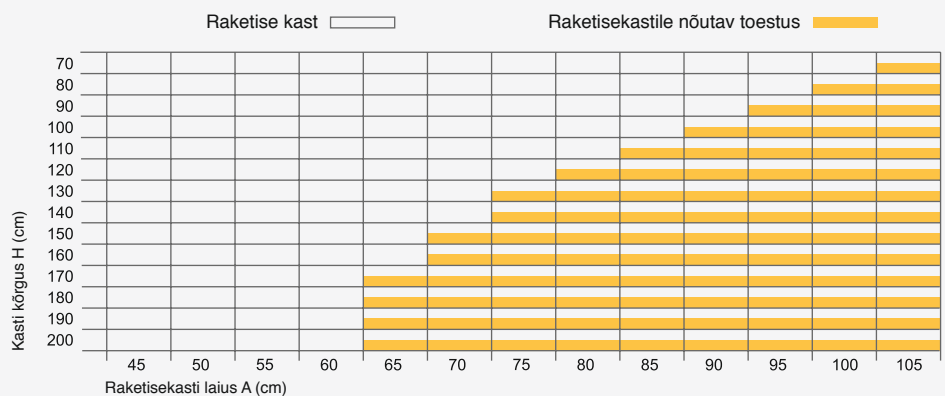
Painutada käsitsi kastide küljed.



Painutada kastide fikseerivad metallribad.



### Kandevõimediagramm



### Stalbox 1000 tehnilised andmed

Toote number	Tüüp	Laius, cm	Pikkus, cm	Kõrgus, cm
750-...	Stalbox 1000/...	A = ...	B = ...	H = ...
Tellimuses märkida mõõtmed:		A x B x H = ..... cm		