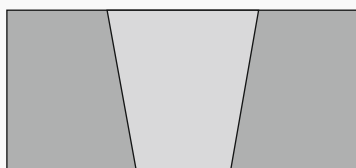


Eriavade valmistamine



Kasutusskeem

Stalbox 2000 - lehtmetailist või võrgust mitte-eemaldatavad eriraketised.

Kasutusvaldkond:

- postide alused vundamendid
- avad vahelagedes ja seintes
- masinate alused vundamendid jne.

Kastid võivad olla valmistatud:

- rihvel- või hambulisest metallist
- lamedast ja hambulisest võrgust

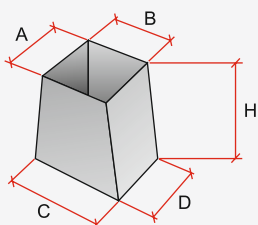
Kaste on võimalik ühendada mooduliteks.



Stalbox 2000

Iseloomustus

Kastide mõõdud:



Kasutatavate materjalide paksused:

- rihvelplekk: - 0,7; 1,0; 1,5 mm
- hambuline plekk: - 0,7; 1,0; 1,5 mm
- lame võrk: - 0,7; 1,2; 1,5 mm
- hambuline võrk: - 0,7; 1,2; 1,5 mm

Kastide erinevad kujud ja mõõdud – tellimuse ja projekti alusel.

Stalbox 2000 tüübid:

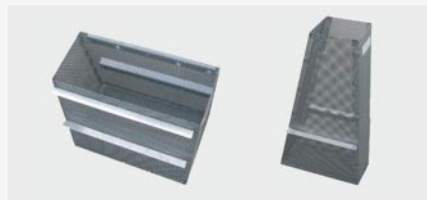
Stalbox 2000 R

Materjal: rihvelplekk



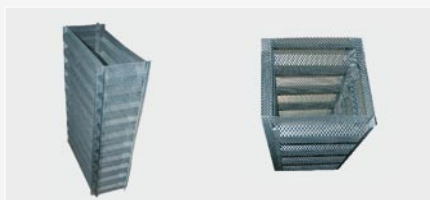
Stalbox 2000 S

Materjal: lame võrk



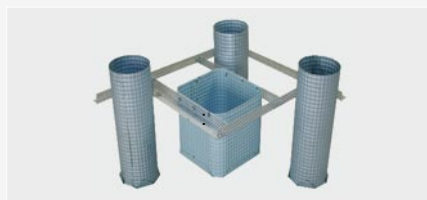
Stalbox 2000 Z

Materjal: hambuline võrk



Stalbox 2000 M

Kastimoodulite komplekt



Stalbox tehnilised andmed

Toote number	Tüüp	Paksus g, mm	Mõõt H, mm	Mõõt A, mm	Mõõt B, mm	Mõõt C, mm	Mõõt D, mm
751-...	Stalbox 2000 S
752-...	Stalbox 2000 R
754-...	Stalbox 2000 Z
755-...	Stalbox 2000 M

Stalboxi tellimisel tuleb märkida: tüüp, g – materjali paksus ja kõik vajalikud mõõtmed