

**Waterstop RX** – raudbetoonkonstruktsioonide vertikaal- ja horisontaalvuukide veetõkkeks ette nähtud bentoniidi baasil vuugilint.

Waterstop RX vuugilint paisub vee toimel, seejärel geelistub ning täidab oma ümber olevad betooni poorid ja praod.

Waterstop vuugilindi tüübid:

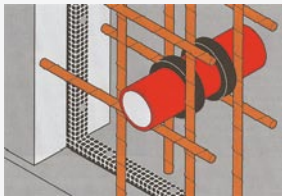
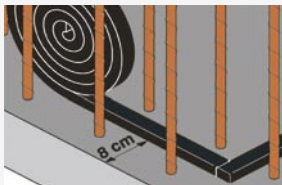
- RX 101 – tavalint 19 x 25 mm
- RX 103 – tavalint 10 x 15 mm
- RX 101 DH – orgaanilise kilega kaetud lint



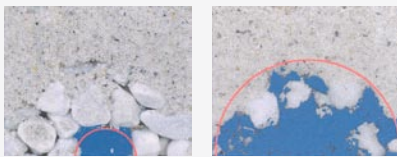
### Iseloomustus

Waterstop-RX paigalduse juhised:

Waterstop RX vuugilint paigaldada kõvenenud betoonpinnale. Vuugilint kinnitada aluspinnale tsingitud võrguga Revo-Fix ja betooninaeltega.



Vee toimel paisuv ja geelistuv bentoniit täidab ümbritsevad betooni poorid ja praod.



**Waterstop-RX 101 DH**

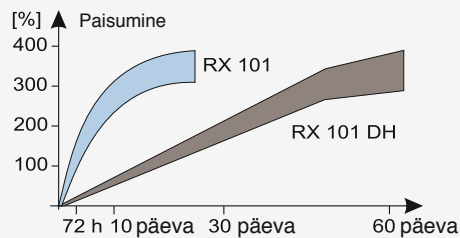
Waterstop-RX 101 DH vuugilint on kaetud vees lahustuva orgaanilise kilega, mis kaitseb bentoniidi enneaegse paisumise eest.

Waterstop-RX paigalduse juhised:

- RX'i min. kaugus betooni äärest - 8 cm
- Naelte vahekaugus Revo-Fix kinnitamisel - 25 cm
- Torude ümber RX linti topelt-paigaldamisel min. vahekaugus - 4 cm
- Min. kaugus seinast RX linti paigaldamisel ümber torude - 6 cm

**RX-tüüpi bentoniitlintide võrdlus:**

RX 101 DH orgaaniline kile kaitseb linti ebasoodsate ilmastikutingimuste eest ja pikendab bentoniidi paisumisprotsessi.



### Waterstop-RX tehnilised andmed

Materjal: bentoniit  
 Omakaal: 1,57 g/cm<sup>3</sup>  
 Leekpunkt: 185 °C

Paigaldustemperatuur: - 15 kuni 52 °C  
 Kasutustemperatuur: - 40 kuni 100 °C  
 Rõhk max: 7 bar

Toote number	Tüüp	Mõõtmed, mm	Kulu 1 jm kohta	Kogus, m/pakend	Kogus, m/alus
201-01	RX 103	10 x 15	1,0 m	6,0	1.440
201-02	RX 101	19 x 25	1,0 m	5,0	720
201-03	RX 101 DH	19 x 25	1,0 m	5,0	720
201-04	Võrk Revo-Fix	-	1,0 m	30	1.500
201-05	A 2000 WB - liim	-	0,03 l	-	-