

## CETFLEX ACF

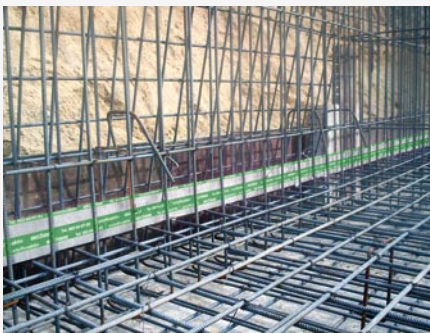
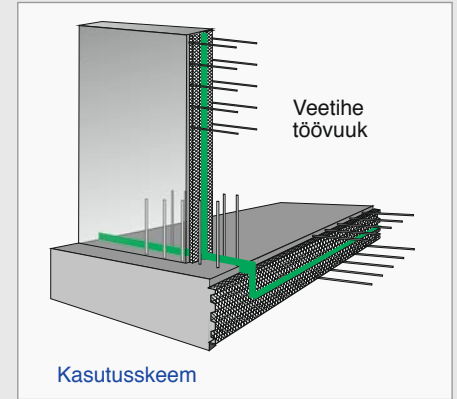


**Cetflex ACF** - Swelltite'i kihiga kaetud tsinkplekist vuugiprofiil. Swelltite on vees lahustuva orgaanilise kilega kaetud bentoniidikiht. Orgaaniline kile kaitseb bentoniiti enneaegse paisumise eest.

**ACF** on ette nähtud betoonivalu töövuukide veetiheduse saavutamiseks.

Cetflex-süsteemi eelised:

- konstruktsiooni töövuukide saajaprosendiline veetihedus
- lihtne ja kiire armatuuri külge kinnitus
- jätkude lihtne ühendamine
- keeruliste profiilide puudumine

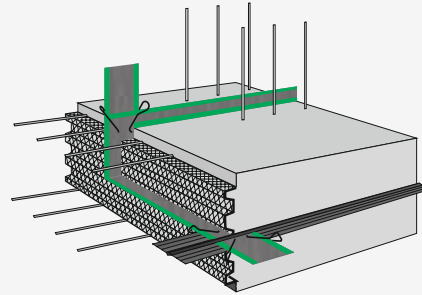


Cetflex paigaldatakse bentoniidiga külg vee pealevoolu poole.

**NB! Kilet ei tohi eemaldada!**

**Töövuugid:**

ACF ja AC vuugiprofiilid ühendada omavahel klambritega.

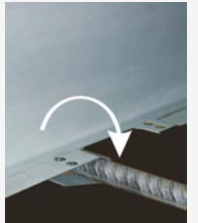


**Deformatsioonivuugid:**

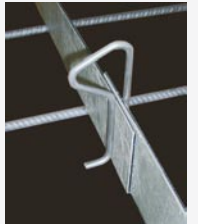


ACF profiili ja PVC-lindi omavahelise ühenduse vahele paigaldada ACS-Swelltite lint ja keerata KS poltühendusega kinni.

1. Kiire paigaldus ACF-profiil asetada raudbetoonplaadi ülemisele armatuurile ja profiil fikseerida metallasadega armatuuri külge.



2. Lihtne ühendus ACF-profiilid ühendada omavahel ülekattega ja fikseerida klambritega.



Ülekate – 10 cm.

3. Lihtsad profiilid Nurgad või kumerused painutada profiilist vahetult objektile.



### Tihenduste võrdlus

Tihenduse tüüp – võrdlev tabel

1 – madalaim hinne 5 – kõrgeim hinne

	Plekk	PVC-lint	Bentoniit-lint	Injektsiooni-voolik	Cetflex
Tihendamiskindlus	2	4	3	5	5
Paigalduskergus	1	2	4	4	5
Lõikude ühendamine	1	2	5	3	5
Profiilide teostus	2	2	5	3	5
Hinne	5	4	3	1	3
Eriseadmed	Jah	Jah	Ei	Jah	Ei
Probleemid	Järgmiste lõikude ühendamiseks on vajalikud eriseadmed. Halvasti vibreeritud betoon võib tekitada veetiheiduse probleeme		Sademed võivad põhjustada bentoniidi enneaegset paisumist.	Vajalik on kasutada spetsiaalset injekteerimisfirma teenuseid	Ladustamine: hoida kuivas kohas