

FORMAX DH/DHI



Formax DH ja DHI – metallprofiilist mitte-eemaldatavad raketised võimaldavad samaaegselt voorderada deformatsioonivuuke ja paigaldada PVC deformatsioonivuugilindi.

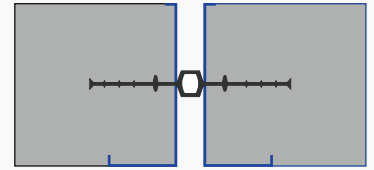
DHI – kasutatakse sisemiste PVC vuugilindide paigaldamisel.

DH – kasutatakse pinnapealsete PVC vuugilindide paigaldamisel.

DHI ja DH raketised on isekandvad.

DHI ja DH raketiste eelised:
 - väga kiire ja lihtne paigaldus
 - deformatsioonivuugi sirgjoonelisus
 - PVC vuugilindi korrektne asetus

Deformatsioonivuukide ääreprofiilid

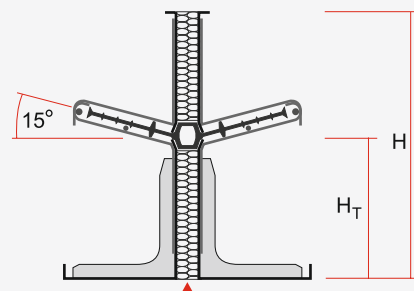


Elemendi kõrgus: max 75 cm

Kasutuskeem

Iseloomustus

Vuugilindide paigaldamine 15-kraadise nurga all võimaldab betooni väga hästi vibreerida.

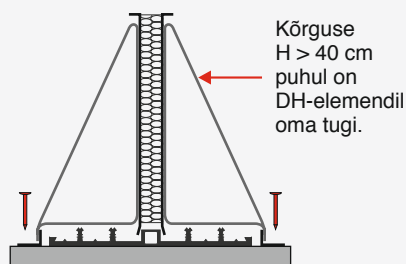


Deformatsioonivuugi täidis – vahtpolüstürool, polüuretaanvatt või kork.

Vuugi laius – vastavalt projektile.

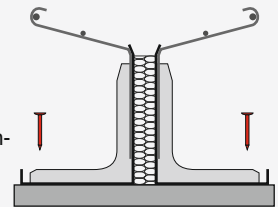
DH-tüüpi element

DH ja DHI tüüpi vuugiprofiilide paigaldus on sarnane.



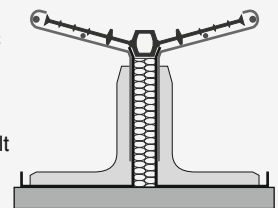
DHI-elementide paigalduspõhimõtted:

DHI-vuugiprofiil asetada alusbetoonile ja fikseerida naeltega. Järgnevad elemendid kinnitatakse naeltüüblitega.

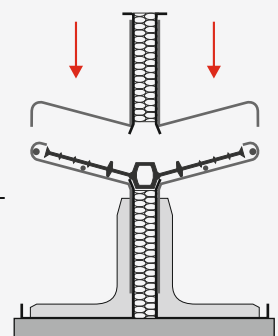


Seejärel asetada vuugiprofiilile PVC vuugilint.

PVC vuugilint vajadusel eelnevalt keevisjätkata.



Ülemine DHI-element paigaldada alumisele osale ja elemendid siduda omavahel sidumistraadiga kinni.



DHI / DH tehnilised andmed

Toote number	Tüüp	Pikkus, m	Deformatsioonivuugi laius (mm)	Elemendi kõrgus H, (mm)	PVC-lindi asend H _T (mm)
770-...	Formax DHI	2,50
771-...	Formax DH	2,50
Tellimisel märkida mõõtmed:		s, H, H _T			