

Formax FBK on Formaxi ja metallist vuugiprofiili ühendus. Ühe variandina on metallist vuugiprofiil kaetud bentoniidiga.

FBK võimaldab lihtsalt teostada vundamenti põhjaplaadile ribisoone, jaotades see metallist töövuugiprofiiliga kaheks võrdseks osaks, tagades ümber töövuugiprofiili betoonisegu korrektse tihendamise võimaluse.

FBK otsad on kaetud ACS bentoniitlindiga, mis tagab elementide liitekohtades veepidavuse.



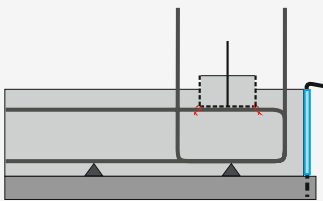
Iseloomustus

Harilikult valmistatakse Formax FBK elemente kahte tüüpi:

- FBK 13/20 L = 2.25 m
- FBK 15/20 L = 2.25 m

Eritellimusel on võimalik ka teha erinevaid mõõte (H, B ja L).

FBK kinnitada sidumistraadiga armatuuri külge.



Elementide ühendamine:

Montaažiklamber KA 18/3

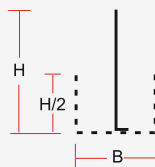


Tähise põhimõte:

Näide:

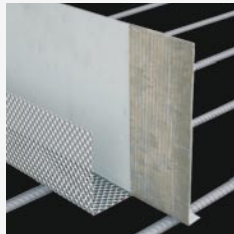
FBK 13/20/1,0

B H
Pleki paksus



Element asetada ülemisele arma- tuurvõrgule. Ots kaetud bentoniidiga.

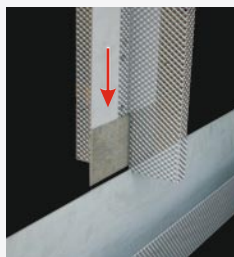
Ülekate - 10 cm



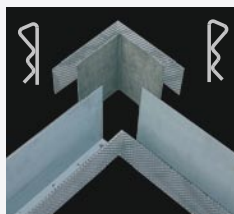
Elementide jätkud kinnitada omavahel klambritega KA 18/3. Otstel olev vee toimeil paisuv bentoniit tihendab ülekatte ühenduse.



Töövuuk seinas: Formax 1000 CV + FBK



FBN: Formax'i nurgaelement ja bentoniidiga kaetud element.



Formax FBK tehnilised andmed

Toote number	Tüüp	Laius, cm	Kõrgus H, cm	Pikkus L, m	Kogus, tk/pakend
719-01	FBK 13/20	13	20	2.25	2
719-02	FBK 15/25	15	25	2.25	2
719-03	FBN 20	-	20	-	10
719-04	FBN 25	-	25	-	10
207-03	KA 18/3	-	25	-	50