

Styrbit[®]2000

Ühekomponendiline paks
kummibituumen-hüdroisolatsioon

Kasutamine

- keldriseinte ja vundamentide hüdroisoleerimiseks
- soojustusplaatide liimimiseks



Paigaldamine

Pinna ettevalmistamine

Pind peab olema tugev ja ühtlane, puhastatud igasugustest jääkidest, mis vähendavad nakkuvust (tolm, mustus, väikesed osakesed, vanad kulunud pinna jäägid, õli) ning pind ei tohi murenedada. Teravad nurgad peavad olema ümardatud. Praod tuleb täita polümeerisandiga tsementseguga. Kuni 5 mm sügavused augud ja ebatasasused võib täita Styrbit 2000-ga.

Kruntimine

Pinnad kruntida ASFALBIT vesilahusega (emulsiooni ja vee suhe 1: 10).

Segamine

Styrbit- 2000 mass tuleb enne paigaldamist trelli vispliga, aeglastel pööretel hoolikalt läbi segada.

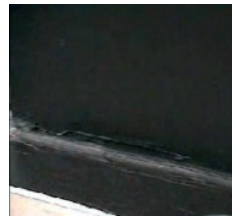
Segu paigaldamine

Massi pinnale kandmist alustada äärte ja äärealuste täitmisega.



Mass kantakse pinnale pintsliga, pahtlilabida või krohvikelluga, püüdes säilitada ühesugust paksust.

Pragude (samuti aiatavate pragude) kohas on soovitatav lisaks kasutada klaaskangast või polüpropüleenvõrku



(kleepida massi sisse), nurgad tihendada tihenduslintidega (kleepida massi sisse).

Pinnase tagasitäidet võib alustada ca 7 päeva möödudes pärast viimase kihi pealekandmist.

Pealekantava massi paksus sõltub kasutamistingimustest:

- pinnaseniiskus - ca 3 mm (kulu 3,5 kg/m²)
- nõrgvesi - kaks 2 mm paksust kihti kogupaksusega 4 mm; (kulu 4,7 kg/m²)
- survevesi (alla 2 m veesammast) - kolm 2 mm paksust kihti kogupaksusega 6 mm; (kulu 7 kg/m²)

Soojustusplaatide kinnitamine

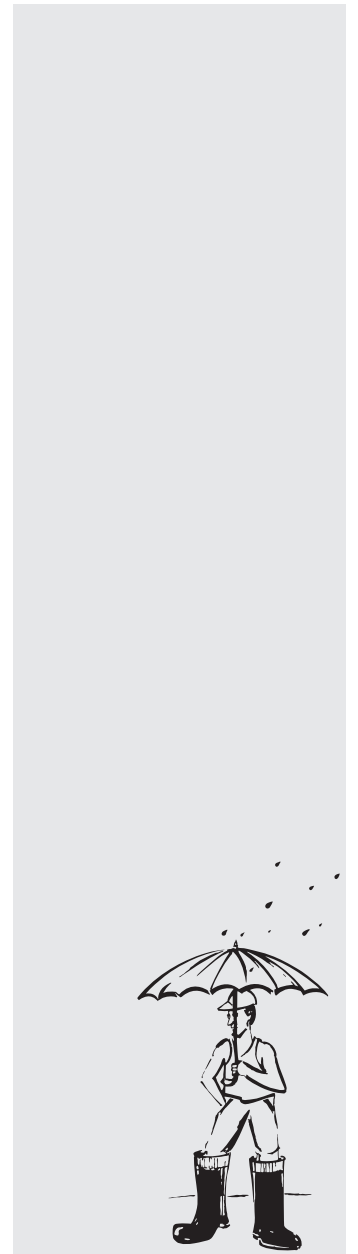
Mass kanda soojustusplaatidele punktadena ja plaat suruda pinna vastu. Kivistumise aeg sõltub ilmastikutingimustest; umbes 3-5 päeva. Materjalikulu ca 1 kg/m²

Töövahendite puhastamine:

Kuivamata materjali saab eemaldada veega. Kuivanud materjali eemaldamiseks kasutada lakibensiini.

Omadused

- modifitseeritud kummibituumen
- kasutusvalmis dispersioonmass
- lahustivaba
- moodustab jätkudeta elastse hüdroisolatsioonimembraani



IZOLEX[®]

www.izolex.pl

ISO 9001:2000

Izolex esindaja Eestis: OÜ Langeproon Inseneriehitus • Käo tn.52/1, Tallinn 11311 • Tel 6552 502 • Faks 6551 469 • www.langeproon.ee

- lihtne paigaldada ka keerulise konfiguratsiooniga pindadele
- nakkub betooni, kivimüüritise, puidu, kipskartongi jt materjalidega

Tehnilised näitajad

Värvus: mustjaspruun

Kuivaine sisaldus: ca 70%

Kihtide arv: min 2 kihti

Ooteaeg kahe kihi paigaldamise vahel:

ca 24 tundi (temperatuuril +20 °C)

Paigaldustemperatuur: +5°C.... +35 °C

Paigaldusvahendid: kellu või pahtlilabidas

Materjalikulu: keskmiselt 1,17 kg/m²/mm

Lubatud koormused:

Pinnase tagasitõidet võib alustada ca 7 päeva möödudes

pärast viimase kihi pealekandmist.

Nakkuvus betooniga: ~0,4 MPa

Vastupidavus veesurvele: 0,45 MPa

(paigaldamisel 4,5 kg/m²)

Pakend

20 kg

Lisainformatsioon

Ladustada õhutemperatuuril üle +5 °C.

Tööde teostamisel kanda vastavat tööriietust ja kindaid.

Hoida lastele kättesaamatus kohas.

Styrbit2000 sidustooted:

Asfalbit, Arbolex U

